

DECTOVERM 3.15

Endectocida inyectable de larga acción



SERVIPRAN S.
A.
Servicios Integrados de Producción Animal



- Acción prolongada.
- Efectividad comprobada.
- Fácil de inyectar, no doloroso, no abortivo.
- Control de parásitos externos: piojos, sarna y garrapatas.
- Control de parásitos internos gastrointestinales y pulmonares.
- Control de parásitos adultos, formas inmaduras y larvas inhibidas.

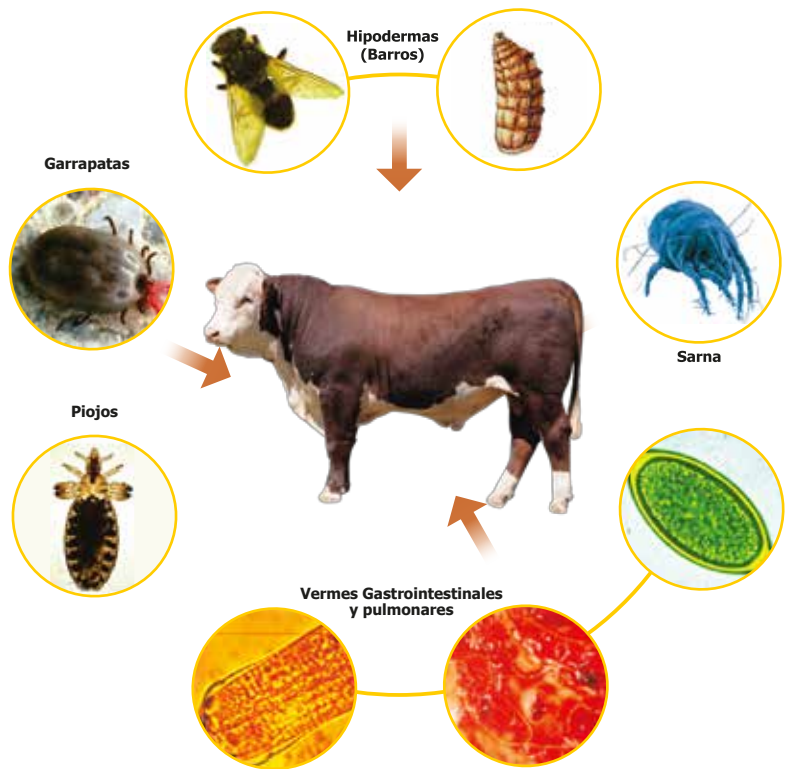
DECTOVERM 3.15

Efectividad comprobada



PRESENTACIÓN

- 100, 250 y 500 ml.



• COMPOSICIÓN

Ivermectina 31.50 mg.
Vehículo larga acción c.s.p. 1 ml.

Antiparasitario externo e interno (endectocida)
inyectable de larga acción.

• INDICACIONES

En bovinos, ovinos y cámelidos sudamericanos.
Nemátodos gastrointestinales y pulmonares.
Antrópodos: Sarna, piojos, tupe, garrapatas.

• DOSIS

En todas las especies: 0.63 mg/Kg de p.v., equivalente a
1 ml de DECTOVERM 3.15 por 50 Kg de peso vivo.

• TIEMPO DE RETIRO

Carne 125 días.
Vacas en lactación no usar.

